

平成23年度事業報告

平成24年1月27日（法人設立日）から平成24年3月31日まで

第1 就業者センターの設立及び組織運営状況

1. 法人設立

平成24年1月24日、設立時社員（理事）4名及び監事1名出席のもと、漁業経営の安定化・漁業就業者の確保育成を通じて水産業の発展及び漁村の活性化を図ることを目的とした法人を設立するために設立社員総会を開催し、当センターの定款を定め、1月27日に法人設立登記申請をした。

2. 組織運営状況

法人設立後、第1回理事会を2月21日に開催した。議案は下記の通りであり全て承認された。

また、当センターの目的の達成には漁業関係団体との連携が不可欠であることから、関係団体に対し賛助会員加入の働きかけを行った。その結果、本年度の会員数は正会員4名に加え、賛助会員3団体となった。

【会員及び理事及び監事】

会員数 正会員4名、賛助会員3団体
理事 4名（うち1名は代表理事）
監事 1名

| | |
|----------|---|
| 正会員 | 代表理事 小坂 智規 理事 長屋 信博 理事 佐藤 安男 理事 小林 憲 |
| 賛助会員（団体） | 全国漁業協同組合連合会 社団法人大日本水産会 株式会社アール・ピー・アイ |
| 監事 | 大森 敏弘 |

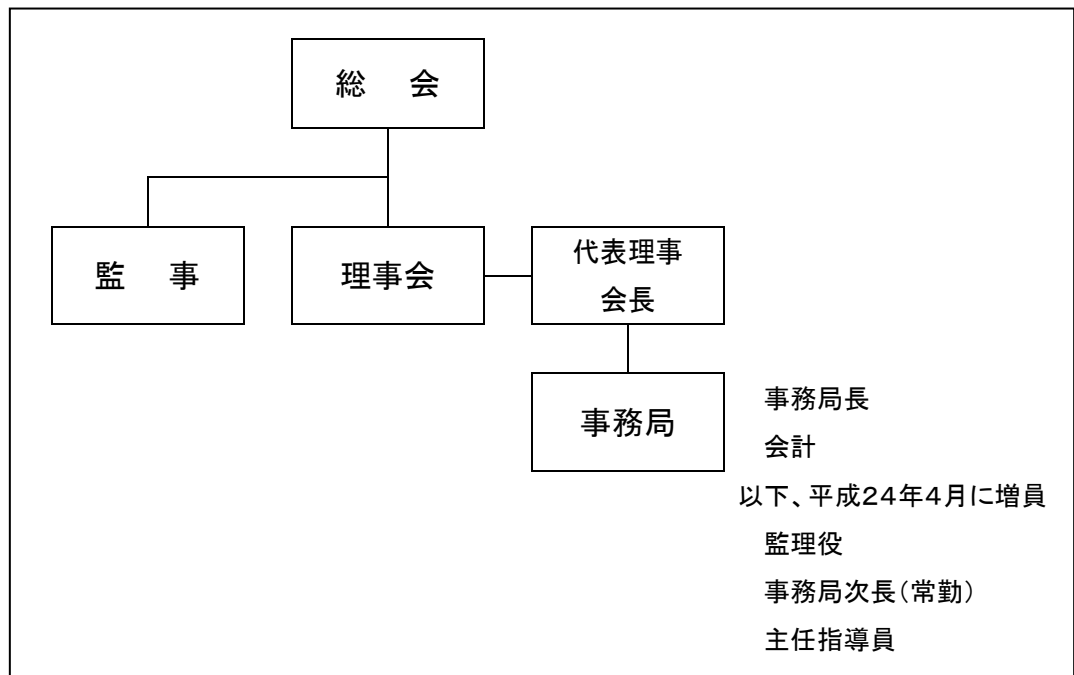
【第1回理事会】

平成24年2月21日(火)10:30～ (大日本水産会大会議室)

- | | |
|-------|------------------------|
| 第1号議案 | 平成23年度事業計画及び収支予算について |
| 第2号議案 | 平成24年度事業計画及び収支予算について |
| 第3号議案 | 賛助会員の入会承認について |
| 第4号議案 | 事務局の組織及び運営について |
| 第5号議案 | 事務局長及び職員の選任について |
| 第6号議案 | 特定理事の選定について |
| 第7号議案 | 業務執行に係る各種契約の締結及び取引について |
| 第8号議案 | 諸規程の制定について |
| 第9号議案 | 水産庁補助事業実施に係る要領等の制定について |

【組織の機構及び事務局】

機構図



※本年度の事務局は2名体制。平成24年4月より新事務所を開設し、5名体制とする。

第2 事業実施状況報告

2月に平成24年度水産庁補助事業の事業実施者が公募されたため、下記の3事業の企画提案書を作成し水産庁に提出した。その結果、3月下旬に事業実施者候補と決定した。

1. 漁業就業者確保・育成対策事業
2. 漁業復興担い手確保対策事業
3. 漁船・遊漁船等安全対策事業 (漁船員スキルアップ等講習事業)

平成23年度収支決算

正味財産増減計算書

平成 24 年 1 月 27 日～平成 24 年 3 月 31 日

一般社団法人 全国漁業就業者確保育成センター

(単位:円)

| 科 目 | 当年度 | 前年度 | 増 減 |
|--------------------|----------------|----------|----------------|
| I 正味財産増加の部 | 490,000 | 0 | 490,000 |
| 1. 会費収入 | 490,000 | 0 | 490,000 |
| (1) 正会員会費 | 40,000 | 0 | 40,000 |
| (2) 賛助会員会費 | 450,000 | 0 | 450,000 |
| 当期正味財産増加額 | 490,000 | 0 | 490,000 |
| II 正味財産減少の部 | 289,270 | 0 | 289,270 |
| 1. 管理運営費 | 289,270 | 0 | 289,270 |
| (1) 賃金 | 38,000 | 0 | 38,000 |
| (2) 旅費交通費 | 320 | 0 | 320 |
| (3) 会議費 | 21,000 | 0 | 21,000 |
| (4) 消耗品費 | 14,475 | 0 | 14,475 |
| (5) 租税公課 | 11,600 | 0 | 11,600 |
| (6) その他※設立登記費用など | 203,875 | 0 | 203,875 |
| 当期正味財産減少額 | 289,270 | 0 | 289,270 |
| 当期正味財産増減額 | 200,730 | 0 | 200,730 |
| 正味財産期首残高 | 0 | 0 | 0 |
| 正味財産期末残高 | 200,730 | 0 | 200,730 |

貸借対照表

平成 24 年 3 月 31 日

一般社団法人 全国漁業就業者確保育成センター

(単位:円)

| 科 目 | 当年度 | 前年度 | 増 減 |
|-------------------|---------|-----|---------|
| I 資産の部 | | | |
| 流動資産 | | | |
| (現金・預金) | 206,864 | 0 | 206,864 |
| 現金 | 0 | | |
| 普通預金 | 206,864 | | |
| 流動資産合計 | 206,864 | 0 | 206,864 |
| 資産の部合計 | 206,864 | 0 | 206,864 |
| II 負債の部 | | | |
| 流動負債 | | | |
| (預り金) | 6,134 | 0 | 6,134 |
| 源泉徴収税 | 6,134 | | |
| 流動負債合計 | 6,134 | 0 | 6,134 |
| 負債の部合計 | 6,134 | 0 | 6,134 |
| III 正味財産の部 | | | |
| 正味財産合計 | 200,730 | 0 | 200,730 |
| 負債及び正味財産合計 | 206,864 | 0 | 206,864 |